

Szanowni Państwo

Jest nam niezmiernie miło, iż postanowili Państwo skorzystać z naszej oferty noclegów w Hostelu Młotek i Perlik w Tarnowskich Górach. Mamy nadzieję, że pobyt w naszym hostelu będzie udany i zapraszamy Państwo odwiedzić nas ponownie.

Hostel Młotek i Perlik znajduje się w sercu Tarnowskich Gór, w historycznych budynkach dawnej fabryki mydła Josepha Lukaszika, na I i II piętrze dwóch zabytkowych kamienic przy ul. Gliwickiej 2 i 4.



Wejście główne do obiektu znajduje się pod adresem Gliwicka 4 !

Aby dostać się do obiektu należy wykonać następujące czynności:

- Na podany przez Państwa numeru telefonu, na dzień przed przyjazdem zostanie wysłana krótka wiadomość z linkiem kierującym do systemu zarządzania zamkami w hostelu. Do wiadomości tej dołączony będzie 4-cyfrowy kod dostępu.

Nie odpowiadamy na SMS-a oraz nie dzwoniemy (link automatyczny).



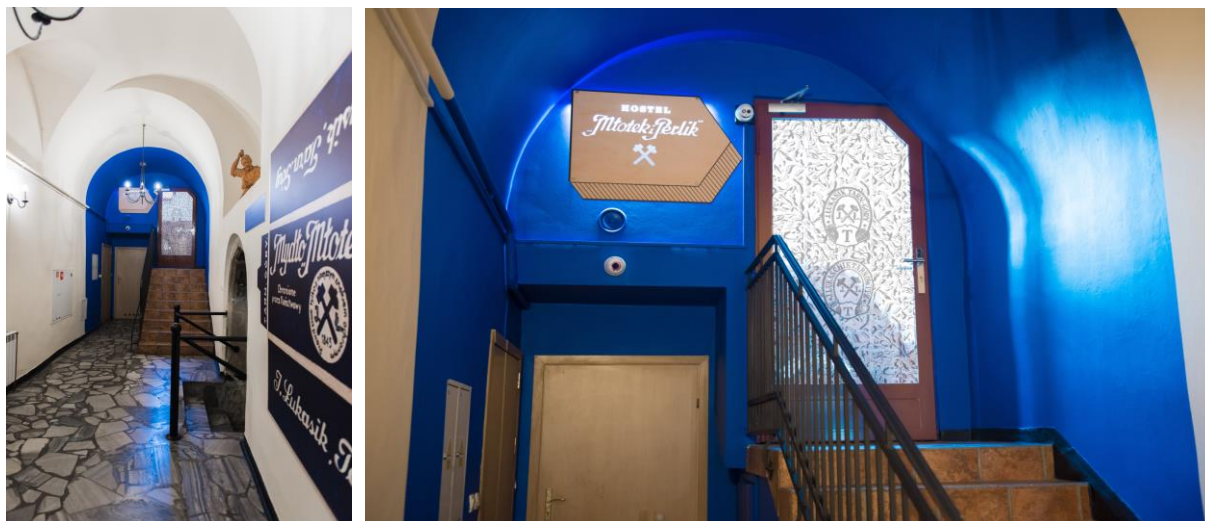
- Będąc przy drzwiach głównych do hostelu i pierogarni, należy:

- 1) kliknąć w link otrzymany w wiadomości tekstowej (SMS)
- 2) zalogować się do systemu "exivo dormakaba" poprzez podany kod.

- Logujemy się tylko raz. System zapamiętuje bowiem wszystkie ustawienia.

- 3) Drzwi główne otwieramy klikając w odpowiednią kafelkę i po kilku sekundach, drzwi otworzą się automatycznie (otwarcie drzwi sygnalizuje dźwięk zwalnianego zamka)

- Idąc korytarzem docieramy do kolejnych drzwi na półpiętrze i otwieramy je w ten sam sposób co drzwi główne. Klikamy w odpowiednią kafelkę (drzwi po schodach przeszklone) i czekamy kilka sekund na otwarcie drzwi.



- Na I piętrze hostelu znajduje się plan rozmieszczenia pokoi. Gdy będziemy już na miejscu, klikamy w ostatnią możliwą kafelkę, która umożliwia nam dostęp do naszego pokoju.



KUCHNIA OGÓLNODOSTĘPNA znajduje się na I piętrze w pom. nr 107





Z uwagi na to, iż na parterze kamienicy znajduje się pierogarnia "u Kopackiego", drzwi główne otwierają się automatycznie w godzinach otwarcia lokalu. Poza godzinami działalności drzwi zamykają się i aby dostać się do hostelu należy je otworzyć z naszego telefonu (patrz instrukcja).

Restauracja jest czynna od wtorku do niedzieli w godzinach 10.00 - 17.00. W poniedziałki lokal jest nieczynny.

Prosimy o zapoznanie się z regulaminem pobytu w naszym hostelu oraz informacjami dodatkowymi, które załączamy do niniejszej wiadomości.

REGULAMIN:

https://smzt.pl/wp-content/uploads/2021/07/hostel_MiP_regulamin_pobytu.pdf

INFORMACJE DODATKOWE:

https://smzt.pl/wp-content/uploads/2021/07/hostel_MiP_informacje_organizacyjne.pdf

Przypominamy, iż doba hotelowa rozpoczyna się o godzinie 15.00 a kończy następnego dnia o godzinie 10.00.

Obsługa hostelu jest do dyspozycji Gości od poniedziałku do piątku w godzinach 8.00 – 16.00 - siedziba Stowarzyszenia Miłośników Ziemi Tarnogórskiej (SMZT), ul. Gliwicka 2 (wejście obok)

Preferowany wcześniejszy kontakt telefoniczny 32 285 52 02 wew. 24. Jesteśmy dostępni także pod mailem: noclegi@mlotekiperlik.pl

Po godzinie 16.00 kontakt wyłącznie telefoniczny lub mailowy pod numerem: 797 474 690

W soboty i niedziele, a także w święta siedziba SMZT jest nieczynna, dlatego kontakt z obsługą hostelu będzie możliwy w formie telefonicznej (telefon) lub mailowej.

Życzymy udanego pobytu